

## STABILITAS - SILBER+WEISSMETALLE

Marketingmitteilung März 2025

### Anlageziel/-strategie

Diese liegt darin, unter Berücksichtigung des Anlagerisikos durch die Fokussierung auf Anlagen weltweit einen angemessenen Wertzuwachs zu erzielen. Schwerpunkt sind dabei kleinere bis mittlere Werte deren Gegenstand die Exploration, Förderung und Verarbeitung von Silber, Weissmetallen und Edelmetalle darstellt.

\*) Explorationswerte sind kleine Firmen, die noch nach Erzkvorkommen suchen.

Anteilsklasse	ISIN/WKN	Ausschüttung	Mindest-Anlage	Anlageberatungs- gebühr (p.a.)	Verwaltungsgebühr (p.a.)	Ausgabeaufschlag (bis zu)	Anteils-wert
P-Klasse:	LU0265803667 / A0KFA1	thesaurierend	1.000 EUR	1,6%	2,00%	5,0%	58,99 €
I-Klasse:	LU0265804046 / A0KFA2	thesaurierend	90.000 EUR	1,5%	1,90%	0,0%	206,66 €
N-Klasse:	LU1731099971 / A2H8YE	ausschüttend	keine	1,0%	1,40%	0,0%	64,48 €

STAND 31.03.2025

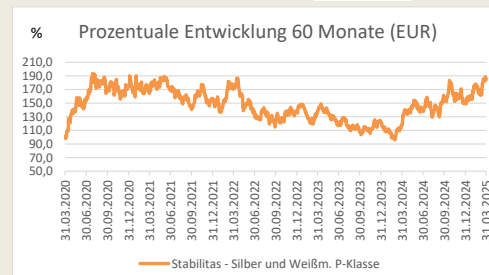
## FONDSDATEN

<b>Fondstyp</b>	Aktienfonds nach Luxemburger Recht
<b>Risikoeinstufung</b>	hoch
<b>Auflegung</b>	25.09.2006 (P), 25.09.2006 (I), 17.01.2018 (N)
<b>Erfolgshonorar</b>	10% der Steigerung des Anteilswertes (mit High Water Mark)
<b>Sparplan</b>	teilweise möglich
<b>Geschäftsjahr</b>	01. Januar bis 31. Dezember
<b>Kursberechnung/Cut-Off</b>	täglich/bis 17.00 Uhr Luxemburger Zeit/ Cut-Off 14.00 Uhr
<b>Laufzeit</b>	open end/ unbefristet
<b>Management Ansatz</b>	aktiv
<b>Benchmark</b>	Verwaltung ohne Grundlage einer Benchmark
<b>Vertriebszulassung in</b>	Luxemburg, Deutschland, Österreich
<b>Verwahrstelle</b>	DZ PRIVATBANK S.A.
<b>Fondsmanagement</b>	IPConcept (Luxemburg) S.A.
<b>Verwaltungsgesellschaft</b>	IPConcept (Luxemburg) S.A. 4, rue Thomas Edison L-1445 Strassen, Luxembourg Tel: +352 / 26 02 48 - 1 www.ipconcept.com / info@ipconcept.com

## PERFORMANCEDATEN \*\*\*\*)

P-Klasse	
<b>Wertentwicklung</b>	
<b>1 Monat</b>	12,5%
<b>Laufendes Jahr</b>	23,3%
<b>31.03.20-31.03.21</b>	64,1%
<b>31.03.21-31.03.22</b>	4,7%
<b>31.03.22-31.03.23</b>	-18,8%
<b>31.03.23-31.03.24</b>	-15,6%
<b>31.03.24-31.03.25</b>	56,3%
<b>60 Monate</b>	84,1%

Fondsvolumen 181,4 Mio. €



Quelle: Stabilitas GmbH

STAND 31.03.2025

## BERATER DES FONDSMANAGEMENTS

Martin Siegel



### KEY-HOLDINGS \*\*\*)

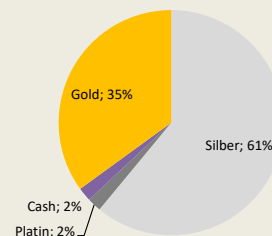
Coeur Mining Inc.  
Fortuna Mining Inc.  
Pan American Silver Corp.  
West African Resources Ltd.  
Wheaton Precious Metals Corp.  
Quelle: Stabilitas GmbH  
STAND 31.03.2025\*\*\*)

### Regionen \*\*\*)

Kanada 53%  
Australien 22%  
USA 11%  
Sonstige 12%  
Cash 2%  
Quelle: Stabilitas GmbH  
STAND 31.03.2025\*\*\*)

## PORTFOLIOAUFTeilUNG \*\*\*)

STAND 31.03.2025\*\*\*)



Quelle: Stabilitas GmbH  
STAND 31.03.2025

## ANLAGEKOMMENTAR

Der STABILITAS - SILBER + WEISSMETALLE kann im März zulegen. Bei den Top-5 Positionen wurde MAG durch Fortuna verdrängt. Bei der Ländergewichtung reduziert sich der kanadische Anteil 53 % (55 %). Die Gewichtung der australischen Aktien notiert bei 22 % (21 %). Die Quote der Goldwerte liegt bei 35 % (34 %). Die Quote der Platinwerte notiert bei 2 %. Der Cashbestand erhöht sich auf 2 % (1 %). Die Silberwerte haben mit einem Anteil von 61 % (63 %) den größten Anteil am Fondsvolumen. Der STABILITAS - SILBER+WEISSMETALLE deckt den Markt der Silberaktien ab und könnte bei einer Gold- und Silberhaussa wegen der Marktengde für Silber und Silberaktien stark profitieren.

Stabilitas GmbH \*), Wittenbreite 1, 32107 Bad Salzungen, Tel.: +49-5222-795314, Fax: +49-5222-795316, Email: info@stabilitas-fonds.de, Home: www.stabilitas-fonds.de

\*) gehaftet nach §3 Abs. 2 WpIG der CapSolutions GmbH

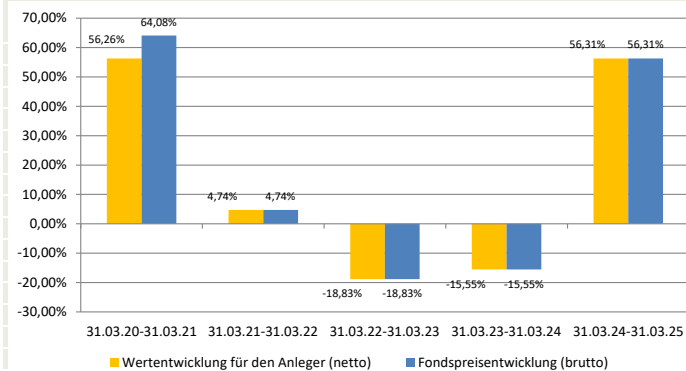
\*\*\*) Die Allokation kann sich verändern

\*\*\*) Award vergeben vom Finanzen/Euro Verlag. Mehr hierzu auf Nachfrage unter www.finanzenverlag.de

\*\*\*\*) Vergangene Performance ist kein Indikator für zukünftige Erträge

## WERTENTWICKLUNG (auf Basis Fondswahrung EUR)

Wertentwicklung P-Klasse in 12-Monats-Zeitrumen in %



Quelle: Stabilitas GmbH, Bloomberg Daten P-Klasse STAND 31.03.2025\*\*\*\*)

Bei der Berechnung der Wertentwicklung fur den Anleger (netto) werden ein Anlagebetrag von 1.000 EUR und der max. Ausgabeaufschlag (siehe Fondsdaten) unterstellt, der beim Kauf anfallt und vor allem im ersten Jahr ergebniswirksam wird. Zusatzlich konnen Wertentwicklung mindernde Depotkosten entstehen.

Die Grafiken basieren auf eigenen Berechnungen gem. BVI-Methode.

**Wertentwicklungen der Vergangenheit bieten keine Gewahr fur die Zukunft.**

Der Fonds ist fur private und institutionelle Anleger konzipiert.

Investoren mussen sich daruber bewusst sein, dass erhohnte Renditeerwartungen mit erhohnten Risiken verbunden sind. Aufgrund der Anlagepolitik richtet sich der Fonds in erster Linie an langfristig orientierte und markterfahrene Anleger, denen Kursschwankungen bekannt sind.

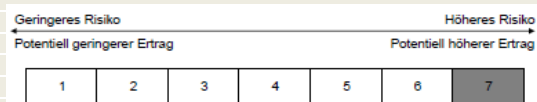
## CHANCEN

- Teilnahme am Kursverlaufs-Zyklus der Edelmetalle
- Teilnahme am Kursverlaufs-Zyklus der Edelmetall-Minenwerte
- Hebelwirkung von Minenwerten im Vergleich zu Edelmetallen

## RISIKEN

- Edelmetalle unterliegen hohe Schwankungen
- Minenwerte unterliegen durch Hebelwirkung sehr hohen Schwankungen
- Generell birgt jede Investition das Risiko eines Kapitalverlustes

Hinweis: Wertentwicklungen in der Vergangenheit sind kein verlasslicher Indikator fur die kunftige Wertentwicklung. Investmentfonds unterliegen marktbedingten Kursschwankungen, die zu Verlusten, bis hin zum Totalverlust des eingesetzten Kapitals, fuhren konnen. Es wird ausdrucklich auf die Risikohinweise des Verkaufsprospektes verwiesen. Der Fonds weist aufgrund seiner Zusammensetzung eine erhohnte Volatilitat auf. Ausfuhrliche Erluterungen zu Chancen und Risiken entnehmen Sie bitte dem aktuellen Verkaufsprospekt. Zudem verweisen wir auf die wesentlichen Anlegerinformationen (Auszug: Risiko- und Ertragsprofil).



### Fur Anleger, die ...

- Aktien aus dem Bereich Bergbau & Edelmetalle im Depot haben mochten
- Ein globales Aktienportfolio wunschen
- Ein aktives Fondsmanagement suchen
- Langfristig Ihr Kapital anlegen wollen
- die Hebelwirkung von Aktien gegenuber Metallen kennen

Stabilitas GmbH \*), Wittenbreite 1, 32107 Bad Salzufen, Tel.: +49-5222-795314, Fax: +49-5222-795316, Email: info@stabilitas-fonds.de, Home: www.stabilitas-fonds.de

\*) gehaftet nach §3 Abs. 2 WpIG der CapSolutions GmbH

## RECHTSHINWEIS

Die in diesem Factsheet benannten Fondsinformationen sind zu allgemeinen Informationszwecken erstellt worden. Sie ersetzen weder eigene Marktrecherchen noch sonstige rechtliche, steuerliche oder finanzielle Information oder Beratung. Es handelt sich um eine Marketing-Anzeige und nicht um ein investimentrechtliches Pflichtdokument, welches allen gesetzlichen Anforderungen zur Unvoreingenommenheit von Finanzanalysen genugt. Es stellt keine Kauf- oder Verkaufsaufforderung oder Anlageberatung dar. Diese Unterlagen enthalten nicht alle fur wirtschaftlich bedeutende Entscheidungen wesentlichen Angaben und konnen von Informationen und Einschatzungen anderer Quellen/Marktteilnehmer abweichen. Das Factsheet stellt weder ein Angebot noch eine Aufforderung zur Abgabe eines Angebots dar, sondern dient allein der Orientierung und Darstellung von moglichen geschaftlichen Aktivitaten.

Diese Ausarbeitung stellt ferner keinen Rat oder Empfehlung dar. Vor Abschluss eines in dieser Ausarbeitung dargestellten Geschaftes ist stets eine kunden- und produktgerechte Beratung durch Ihren Berater erforderlich.

Verbindliche Grundlage fur den Kauf des Fonds sind das Basisinformationsblatt (KID) der jeweils gultige Verkaufsprospekt mit dem Verwaltungsreglement bzw. der Satzung, der zuletzt veroffentlichte und geprufte Jahresbericht und der letzte veroffentlichte ungeprufte Halbjahresbericht.

Sie sind kostenlos am Sitz der Verwaltungsgesellschaft und auf der nachgenannten Website in Deutscher Sprache erhaltlich:  
IPConcept (Luxemburg) S.A.  
4, rue Thomas Edison  
L-1445 Strassen-Luxemburg  
Tel: +352 / 26 02 48 - 1  
www.ipconcept.com / info@ipconcept.com

Die steuerliche Behandlung hangt von den personlichen Verhaltnissen des Anlegers ab und kann kunftig anderungen unterworfen sein. Nahere steuerliche Informationen entnehmen Sie bitte dem Verkaufsprospekt. Personen, die Investmentanteile erwerben wollen, halten oder eine Verfugung im Hinblick auf Investmentanteile beabsichtigen, wird daher empfohlen, sich von einem Angehorigen der steuerberatenden Berufe uber die individuellen steuerlichen Folgen des Erwerbs, des Haltens oder der Verfauerungen der in dieser Unterlage beschriebenen Investmentanteile beraten zu lassen.

Fur Schaden, die im Zusammenhang mit der Verwendung und/oder der Verteilung dieser Ausarbeitung entstehen oder entstanden sind, ubernimmt die Verwaltungsgesellschaft, der Fondsberater oder -grunder keine Haftung.

Die Wertentwicklung wurde nach BVI-Methode berechnet. Fruhere Wertentwicklungen, Simulationen oder Prognosen stellen keinen verlasslichen Indikator fur kunftige Performance dar. Die kunftige Wertentwicklung hangt von vielen Faktoren wie der Entwicklung der Kapitalmarkte, den Zinssatzen, Metallpreisen und der Inflationsrate ab und kann daher nicht vorhergesagt werden.

Fur die Beratungsleistung erhalt Ihr Berater oder Vermittler eine Vergutung aus dem Ausgabeaufschlag sowie der Verwaltungsvergutung. Detaillierte Informationen stellt der Vermittler oder die Verwaltungsgesellschaft auf Anfrage zur Verfugung.

Die Verwaltungsgesellschaft kann beschließen, die Vorkehrungen, die sie fur den Vertrieb der Fonds getroffen hat, gema Artikel 93a der Richtlinie 2009/65/EG und Artikel 32a der Richtlinie 2009/65/EG und Artikel 32a der Richtlinie 2011/61/EU aufzuheben.

Weitere Informationen zu Anlegerrechten sind in deutscher Sprache auf der Homepage der Verwaltungsgesellschaft (<https://www.ipconcept.com/ipc/de/anlegerinformation.html>) einsehbar.

### Nicht fur Anleger, die ...

- Aktienrisiken vermeiden wollen
- keine Fremdwahrungsrisiken mochten
- Passive bzw. ungemanagerte Investments suchen
- Kurzfristig das Investment fur andere Zwecke benotigen
- Ein reines ESG Investment suchen